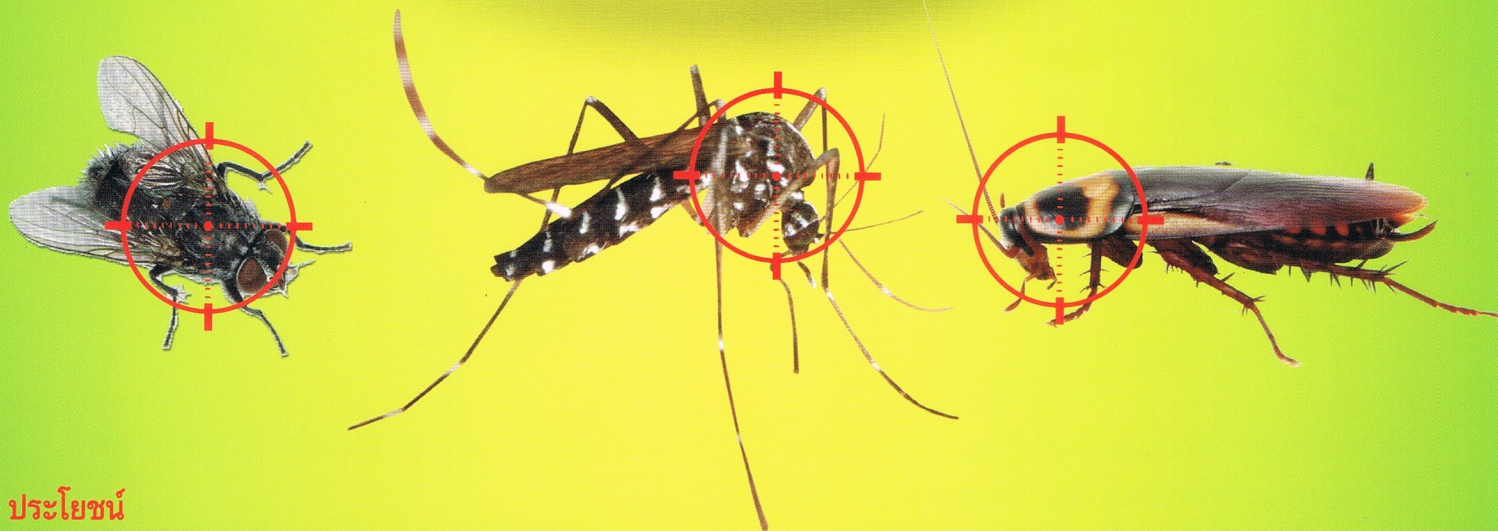


ผลิตภัณฑ์ที่นิยมใช้มากในการกำจัด ยุง แมลงวัน แมลงสาบ มด และแมลงต่างๆ ตามอาคารบ้านเรือน ภัตตาคาร โรงแรม ฟาร์มเลี้ยงสัตว์ และโรงงานอุตสาหกรรม

# ไซเปอร์ไลน์ 250



## ประโยชน์

- ใช้ป้องกันและกำจัดแมลงบินและแมลงคลานในบ้านเรือน หรืออาคารสถานที่ เช่น ยุง แมลงวัน แมลงสาบ

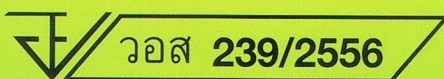
**วิธีใช้** กรณีป้องกันและกำจัดแมลงบินและแมลงคลานในบ้านเรือน ต้องใช้โดยผู้เชี่ยวชาญในการกำจัดแมลง

ใช้ฉีดพ่นพื้นผิว กำจัดแมลงคลาน	ใช้ฉีดพ่นพื้นผิว กำจัดแมลงบิน
ผสม <b>ไซเปอร์ไลน์ 250</b> จำนวน 25 มิลลิลิตร กับน้ำให้ได้ 5 ลิตร แล้วนำส่วนผสมนี้ไป ฉีดพ่นในอัตรา 1,000 มิลลิลิตร ต่อพื้นที่ 40 ตารางเมตร ฉีดพ่นตามทางเดิน ซอกมุมที่หลบซ่อนของแมลงทั้งภายในและภายนอกอาคาร	ผสม <b>ไซเปอร์ไลน์ 250</b> จำนวน 50 มิลลิลิตร กับน้ำให้ได้ 5 ลิตร แล้วนำส่วนผสมนี้ไปฉีดพ่นในอัตรา 1,000 มิลลิลิตร ต่อพื้นที่ 40 ตารางเมตร ฉีดพ่นตามแหล่งเพาะพันธุ์และแหล่งเกาะพักของแมลง

ในห้องครัวและโรงงานอุตสาหกรรมอาหารให้ปกปิดหรือเคลื่อนย้ายอาหาร ภาชนะ รวมทั้งพื้นผิวที่เกี่ยวข้องกับการผลิตอาหาร

**ห้าม** ฉีดพ่นขณะทำการผลิต ภายหลังจากฉีดพ่นก่อนจะทำการผลิตให้ทำความสะอาดพื้นผิวที่เกี่ยวข้องกับการผลิต

**\*\*สูตรนี้ผสมน้ำและน้ำมันโซล่าได้\*\***



ทะเบียนวัตถุอันตรายเลขที่ กปศ. 01 04 56 0042